



คู่มือ

การเลื่อนระดับพนักงานเทศบาล
ประเภททั่วไป ระดับอาวุโส
ประเภทวิชาการ ระดับชำนาญการพิเศษ



จัดทำโดย กองการเจ้าหน้าที่ เทศบาลเมืองหัวหิน
อำเภอหัวหิน จังหวัดประจวบคีรีขันธ์

สารบัญ

เรื่อง	หน้า
แบบสรุปขั้นตอน.....	๑
ขั้นตอนการตรวจสอบคุณสมบัติ.....	๒
ขั้นตอนการปรับปรุงตำแหน่ง.....	๒
ขั้นตอนการคัดเลือกเพื่อเลื่อนระดับ.....	๓
แบบประเมิน/เอกสารต่าง ๆ	
- แบบพิจารณาคุณสมบัติของบุคคล อส./ชพ./ชช.....	๕
- แบบประเมินคุณลักษณะของบุคคล.....	๑๑
- แบบการเสนอขอปรับปรุงตำแหน่ง.....	๑๖
- แบบการประเมินค่างานของตำแหน่งประเภททั่วไป ระดับอาวุโส.....	๑๙
- แบบการประเมินค่างานของตำแหน่งประเภทวิชาการ ระดับ ชพ./ชช.....	๒๒
- แบบประเมินแนวคิด/วิธีการเพื่อพัฒนางานเกี่ยวกับการปฏิบัติงาน.....	๒๖
- แบบประเมินด้านทักษะที่จำเป็นสำหรับการปฏิบัติงานในตำแหน่ง.....	๒๗
- แบบแสดงรายละเอียดผลงานที่เป็นผลการดำเนินงานที่ผ่านมา.....	๓๐
- แบบประเมินผลงาน.....	๓๔

ภาคผนวก

คำจำกัดความและความซับซ้อนของทักษะแต่ละระดับ

ตัวอย่างการคำนวณคะแนนทักษะ/ความรู้

มาตรฐานกำหนดตำแหน่งนักทรัพยากรบุคคลชำนาญการพิเศษ

ประกาศหลักเกณฑ์เกี่ยวกับการคัดเลือกฯ ลว. ๓๐ สิงหาคม ๒๕๖๑

การกำหนดกลุ่มงานที่เกี่ยวข้องเกื้อกูลกันฯ

- หนังสือที่ มท ๐๘๐๙.๕/ว๖๑ ลว. ๒๙ ธันวาคม ๒๕๕๘

- หนังสือที่ มท ๐๘๐๙.๒/ว๓๓ ลว. ๒๕ กุมภาพันธ์ ๒๕๕๘

วิธีการและแบบประเมิน
ประกอบหลักเกณฑ์การเลื่อนและแต่งตั้งให้ดำรงตำแหน่งสูงขึ้น
สำหรับตำแหน่งประเภททั่วไป/ประเภทวิชาการ
ระดับอาวุโส/ระดับชำนาญการพิเศษ

๑. แบบ/เอกสาร การประเมิน

ลำดับที่	รายการ	ผู้ตรวจสอบ/ผู้ประเมิน/เงื่อนไข
ขั้นตอนการตรวจสอบคุณสมบัติ		
๑.	แบบพิจารณาคุณสมบัติของบุคคล (อส./ขพ./ขช.)	หัวหน้าสำนักปลัดเทศบาล
๒.	แบบประเมินคุณลักษณะของบุคคล	- ผู้บังคับบัญชาตามลำดับชั้น - คณะกรรมการประเมินปรับปรุงตำแหน่งในการ ประเมินคุณลักษณะ
ขั้นตอนการปรับปรุงตำแหน่ง		
๓.	แบบเสนอขอปรับปรุงตำแหน่งฯ	ผอ.ต้นสังกัดประเมิน
๔.	แบบประเมินค่างาน	คณะกรรมการประเมินฯ จำนวน ๕ คน (๑.ปลัด ๒.ผู้ทรงคุณวุฒิ ๓ คน ๓.ผอ.กองต้นสังกัด)
ขั้นตอนการคัดเลือกเพื่อเลื่อนระดับฯ		
- การประเมินความรู้ความสามารถ องค์ประกอบ ๓ ด้าน (๑.ด้านความรู้ที่จำเป็นฯ ๒.ด้านทักษะที่จำเป็นฯ ๓.ด้านสมรรถนะที่จำเป็นฯ)		
๕.	แบบแสดงวิสัยทัศน์	ผู้ขอประเมินลงนาม
๖.	แบบประเมินแนวคิด/วิธีการเพื่อพัฒนา งานฯ (วิสัยทัศน์)	คณะกรรมการประเมินวิสัยทัศน์ จำนวน ๓ คน (๑.ผู้แทนส่วนราชการฯ ๒.ปลัด ๓.ผอ.กองต้นสังกัด)
๗.	แบบประเมินด้านทักษะที่จำเป็นฯ	ผอ.ต้นสังกัด ประเมินฯ
- การประเมินผลงาน		
๘.	แบบแสดงรายละเอียดผลงาน ที่เป็นผลการดำเนินงานที่ผ่านมา	ผลงานทางวิชาการ ๑ ผลงาน (ย้อนหลังไม่เกิน ๓ ปี) ผอ.กองต้นสังกัด และปลัด ประเมินฯ
๙.	แบบประเมินผลงาน	คณะกรรมการประเมินฯ จำนวน ๓ คน(ก.ท.จ.กำหนด) (ผู้ทรงคุณวุฒิ ๓ คน)

๒. ขั้นตอนการตรวจสอบคุณสมบัติ

เมื่อผู้ขอรับการประเมินฯ ผู้มีคุณสมบัติครบถ้วนแล้ว หัวหน้าสำนักปลัดประเมินตามแบบพิจารณาคุณสมบัติของบุคคล (เอกสารลำดับที่ ๑) ประกอบด้วย

- (๑) ข้อมูลส่วนบุคคล
- (๒) หน้าที่ความรับผิดชอบ และความรู้ความสามารถที่ต้องการของตำแหน่งที่จะประเมิน
- (๓) การตรวจสอบคุณสมบัติของบุคคล (สำหรับหน่วยงานการเจ้าหน้าที่)

เมื่อตรวจสอบแล้วเป็นผู้มีคุณสมบัติครบถ้วน ให้ผู้ขอรับการประเมินจัดทำแบบประเมินคุณลักษณะของบุคคล โดยผู้บังคับบัญชาตามลำดับชั้น (เอกสารลำดับที่ ๒) ประกอบด้วย

- (๑) ความรับผิดชอบ
- (๒) พฤติกรรม
- (๓) การทำงานร่วมกับผู้อื่น
- (๔) การแก้ไขปัญหาและการตัดสินใจ
- (๕) การพัฒนาตนเอง
- (๖) ความเสียสละ
- (๗) ความสามารถในการสื่อความหมาย
- (๘) ความคิดริเริ่ม

หมายเหตุ ต้องประเมินได้คะแนน อยู่ในระดับดี

๓. ขั้นตอนการปรับปรุงตำแหน่ง

ลำดับที่ ๑ จัดทำแบบเสนอขอปรับปรุงตำแหน่งฯ (แบบแสดงรายละเอียดของภารกิจ ปริมาณงาน และคุณภาพของงานที่เพิ่มขึ้น (เอกสารลำดับที่ ๓) ผอ.ต้นสังกัด เป็นผู้ประเมิน ประกอบด้วย

(๑) รายละเอียดของภารกิจ และปริมาณงานที่เพิ่มขึ้นจนถึงขนาดต้องทำให้มีการปรับปรุงการกำหนดตำแหน่ง

(๒) ภารกิจที่รับผิดชอบของตำแหน่งที่ขอปรับปรุง

- ภารกิจเดิมที่รับผิดชอบ
- ภารกิจใหม่ที่รับผิดชอบ

(๓) ปริมาณงานที่รับผิดชอบของตำแหน่งที่ขอปรับปรุง

- ปริมาณงานเดิมที่รับผิดชอบ
- ปริมาณงานใหม่ที่รับผิดชอบ

(๔) คุณภาพของงานที่รับผิดชอบของตำแหน่งที่ขอปรับปรุง

- คุณภาพงานเดิมที่รับผิดชอบ
- คุณภาพงานใหม่ที่รับผิดชอบ

ลำดับที่ ๒ จัดทำแบบการประเมินค่างานของตำแหน่งฯ (เอกสารลำดับที่ ๔) ประกอบด้วย

- (๑) หน้าที่และความรับผิดชอบ
- (๒) ความยุ่งยากของงาน
- (๓) การกำกับตรวจสอบ
- (๔) การตัดสินใจ

คณะกรรมการประเมินการปรับปรุงตำแหน่ง ประกอบด้วย

(๑) ปลัดเทศบาล เป็นประธาน

(๒) ผู้ที่เป็นหรือเคยเป็นข้าราชการหรือพนักงานส่วนท้องถิ่น หรือข้าราชการพลเรือนที่ดำรงตำแหน่งในสายงานที่จะประเมินในระดับไม่ต่ำกว่าระดับตำแหน่งที่ขอประเมิน หรือผู้ทรงคุณวุฒิเฉพาะด้านที่มีความชำนาญในสายงานนั้น ๆ ซึ่งมีผลงานเป็นที่ประจักษ์ในความสามารถ จำนวน ๓ คน เป็นกรรมการ

(๓) ผู้อำนวยการสำนัก/กอง ต้นสังกัดของผู้ขอประเมิน เป็นกรรมการ

(๔) พนักงานเทศบาลที่รับผิดชอบการบริหารงานบุคคล เป็นเลขานุการ

เมื่อคณะกรรมการพิจารณาแล้วเห็นควรปรับปรุงตำแหน่งให้มีระดับสูงขึ้น ก็ให้เสนอผลการพิจารณาต่อนายกเทศมนตรีเพื่อเสนอขอปรับปรุงตำแหน่งนั้นต่อคณะกรรมการพนักงานเทศบาล (ก.ท.จ.) และเมื่อคณะกรรมการพนักงานเทศบาล (ก.ท.จ.) ได้พิจารณามีมติเห็นชอบให้ปรับปรุงตำแหน่งแล้ว เทศบาลประกาศปรับปรุงแผนอัตรากำลัง ๓ ปี ในตำแหน่งและเลขที่ตำแหน่งนั้น

๔. ขั้นตอนการคัดเลือกเพื่อเลื่อนระดับ

ลำดับที่ ๑ การประเมินความรู้ความสามารถ โดยมีองค์ประกอบ ๓ ด้าน ประกอบด้วย

๑.๑ ด้านความรู้ที่จำเป็นประจำสายงาน ให้ประเมินด้วยการเขียนวิสัยทัศน์ (เอกสารลำดับที่ ๕) ที่แสดงให้เห็นถึงข้อเสนอการนำความรู้ที่จำเป็นในระดับตำแหน่งที่จะแต่งตั้งไปใช้ในการปฏิบัติงาน โดยเทศบาลแต่งตั้งคณะกรรมการประเมินวิสัยทัศน์ (เอกสารลำดับที่ ๖) ประกอบด้วย

(๑) ผู้แทนส่วนราชการระดับส่วนกลางหรือส่วนภูมิภาคที่เกี่ยวข้องกับลักษณะงานของตำแหน่งที่ขอประเมิน ซึ่งดำรงตำแหน่งไม่ต่ำกว่าระดับตำแหน่งที่ขอประเมิน โดยคณะกรรมการพนักงานเทศบาล (ก.ท.จ.) คัดเลือก เป็นประธาน

(๒) ปลัดเทศบาลและผู้อำนวยการสำนัก/กอง ที่ผู้นั้นสังกัดเป็นกรรมการ

ทำหน้าที่ในการประเมินวิสัยทัศน์ตามแบบที่กำหนด โดยผู้ผ่านการประเมินต้องได้รับคะแนนจากคณะกรรมการประเมินวิสัยทัศน์ ๒ ใน ๓ ไม่ต่ำกว่าร้อยละ ๖๐

๑.๒ ด้านทักษะที่จำเป็นสำหรับการปฏิบัติงานในตำแหน่ง ให้ประเมินจากผลการประเมินของผู้บังคับบัญชาระดับสำนัก/กอง (เอกสารลำดับที่ ๗) โดยจะต้องมีผลการประเมินไม่น้อยกว่าร้อยละ ๘๐

๑.๓ ด้านสมรรถนะที่จำเป็นสำหรับการปฏิบัติงานในตำแหน่ง ต้องมีผลการประเมินผลการปฏิบัติราชการประจำปีในระดับชำนาญงาน/ชำนาญการ ย้อนหลังไม่ต่ำกว่าระดับอย่างน้อย ๖ ครั้ง

เมื่อผ่านการประเมินความรู้ความสามารถทั้ง ๓ ด้านแล้ว ให้ผู้ขอรับการประเมินนำเสนอผลงานซึ่งเป็นผลงานดีเด่นในตำแหน่งที่จะแต่งตั้ง ที่แสดงให้เห็นถึงการใช้ความรู้ความสามารถ ทักษะในการปฏิบัติงานในระดับที่จะแต่งตั้ง และเกิดประโยชน์ต่อทางราชการ ประชาชน หรือการพัฒนาการปฏิบัติงานย้อนหลังไม่เกิน ๓ ปี จำนวน ๑ ผลงาน

ลำดับที่ ๒ การประเมินผลงาน เทศบาลแต่งตั้งคณะกรรมการประเมินผลงาน จำนวน ๓ คน จากบัญชีกรรมการประเมินผลงานที่คณะกรรมการพนักงานเทศบาล (ก.ท.จ.) กำหนด ประกอบด้วย

(๑) ผู้ทรงคุณวุฒิจากสถาบันการศึกษาระดับอุดมศึกษาของรัฐในสาขาวิชาที่เกี่ยวข้อง หรือผู้แทนส่วนราชการระดับส่วนกลางหรือส่วนภูมิภาคที่เกี่ยวข้องกับลักษณะงานของตำแหน่งที่ขอประเมิน ซึ่งดำรงตำแหน่งไม่ต่ำกว่าระดับตำแหน่งที่ขอประเมิน

(๒) ผู้ช่วยเลขานุการ ก.ท.จ. เป็นเลขานุการ

ทำหน้าที่ประเมินประเมินผลงานที่แสดงให้เห็นถึงการใช้ความรู้ความสามารถ ทักษะของผู้ขอประเมิน และคุณภาพความยุ่งยากของผลงาน รวมถึงการนำผลงานไปใช้เกิดประโยชน์ต่อทางราชการ ประชาชน หรือ พัฒนาการปฏิบัติงาน

ผู้ผ่านการประเมินผลงานต้องได้รับคะแนนจากคณะกรรมการประเมินผลงาน ๒ ใน ๓ ไม่ต่ำกว่าร้อยละ ๗๐ (เอกสารลำดับที่ ๘) ประกอบด้วย

- (๑) ชื่อผลงาน
- (๒) ระยะเวลาดำเนินการ
- (๓) ความรู้ทางวิชาการหรือแนวคิดที่ใช้ในการดำเนินการ
- (๔) สรุปสาระสำคัญ และระเบียบกฎหมายที่เกี่ยวข้อง
- (๕) ขั้นตอนการดำเนินงาน และ Flow Chart แสดงขั้นตอนการปฏิบัติงาน (โดยละเอียด)
- (๖) ผลสำเร็จของงาน
 - เชิงปริมาณ
 - เชิงคุณภาพ
- (๗) การนำไปใช้ประโยชน์
- (๘) ความยุ่งยากในการดำเนินการ/ปัญหา/อุปสรรค
- (๙) วิธีการดำเนินการแก้ไขปัญหา/อุปสรรคจนเกิดผลสำเร็จ
- (๑๐) ข้อเสนอแนะ
- (๑๑) ผู้ร่วมดำเนินการ (ถ้ามี)

๒.๓ แบบประเมินผลงาน สำหรับคณะกรรมการการประเมินฯ เพื่อเลื่อนระดับ (เอกสารลำดับที่ ๙)
ประกอบด้วย

- (๑) รายละเอียดทั่วไป
- (๒) ผลการประเมิน แยกเป็น

- คุณภาพของผลงานและระดับความยากในการปฏิบัติงาน ประกอบด้วย ความถูกต้องตามเทคนิค วิธีการ หลักวิชา ขั้นตอนหรือตามข้อกำหนดมาตรฐานของงานวิชาการด้านนั้น ๆ ความยากง่ายของการได้มาซึ่งสาระเนื้อหาของผลงาน ผลงานเป็นการพัฒนาความก้าวหน้าทางวิชาการหรือการนำวิชาการนั้น ๆ มาประยุกต์เพื่อให้เกิดการพัฒนา หรือเพื่อการป้องกันหรือการแก้ไขปัญหา ซึ่งสะท้อนให้เห็นถึงความซับซ้อน ความยุ่งยาก และแนวคิดอย่างเป็นระบบ หรือประสิทธิภาพประสิทธิผลที่เกิดขึ้น มีความทันสมัยเป็นปัจจุบัน และเป็นผลงานที่เป็นที่ยอมรับในวงวิชาการด้านนั้น ๆ

- ผลงานแสดงถึงทักษะและความรู้ตามมาตรฐานกำหนดตำแหน่ง ประกอบด้วย การแสดงถึงการนำทักษะตามมาตรฐานกำหนดตำแหน่งมาใช้ในการปฏิบัติงานจนเกิดความชำนาญที่แสดงถึงการพัฒนาจากการสั่งสมประสบการณ์ และการแสดงถึงการนำองค์ความรู้ตามมาตรฐานกำหนดตำแหน่งมาใช้ในการปฏิบัติงาน

- ประโยชน์ของผลงาน โดยพิจารณาจากการนำไปใช้ประโยชน์ได้โดยตรง หรือการนำไปประยุกต์ใช้หรือการนำไปใช้ในการแก้ไขปัญหาหรือเป็นประโยชน์ต่อการพัฒนาความก้าวหน้าทางวิชาการเฉพาะด้าน

ผู้ที่ไม่ผ่านการประเมินผลงาน ให้เสนอผลงานได้อีกครั้งหนึ่ง ภายใน ๑ ปี นับแต่วันที่ได้รับแจ้งผลการประเมิน หากไม่เสนอผลงานอีกครั้ง หรือเสนอผลงานอีกครั้งแล้วไม่ผ่านการประเมินให้การคัดเลือกครั้งนั้นเป็นอันยกเลิก

การเลื่อนและแต่งตั้งให้ดำรงตำแหน่งสูงขึ้น โดยความเห็นชอบของ ก.ท.จ. ต้องไม่ก่อนวันที่ยื่นผลงานครบถ้วนถูกต้อง โดยถือเอาวันประทับตราลงรับของสำนักงานเลขานุการ ก.ท.จ.

แบบพิจารณาคุณสมบัติของบุคคล อส./ขพ./ขช.

๑. ข้อมูลส่วนบุคคล

๑. ชื่อ - สกุล

๒. ตำแหน่ง (ปัจจุบัน).....ระดับ.....

ตำแหน่งเลขที่.....งาน/ฝ่าย.....

สำนัก/กอง.....อบต./เทศบาล/เมืองพัทยา/อบจ.....

อัตราเงินเดือนปัจจุบัน.....บาท

เงินเดือนขั้นต่ำของอันดับเงินเดือนที่จะเลื่อนและแต่งตั้งให้ดำรงตำแหน่งในระดับที่สูงขึ้น.....บาท

ตำแหน่งสุดท้ายก่อนมีคำสั่งแต่งตั้งให้ดำรงตำแหน่งตามมาตรฐานทั่วไปเกี่ยวกับอัตราตำแหน่งและมาตรฐาน

ของตำแหน่ง (ฉบับที่ ๒) พ.ศ. ๒๕๕๘ (ก่อน ๑ มกราคม ๒๕๕๙)

ตำแหน่ง.....ระดับ.....ตำแหน่งเลขที่.....

ดำรงตำแหน่งปัจจุบันเมื่อ.....

๓. ขอประเมินเพื่อเลื่อนขั้นแต่งตั้งให้ดำรงตำแหน่ง.....ระดับ.....

ตำแหน่งเลขที่.....งาน/ฝ่าย.....

สำนัก/กอง.....อบต./เทศบาล/อบจ.....

๔. ประวัติส่วนตัว

เกิดวันที่.....เดือน.....พ.ศ..... (อายุ.....ปี.....เดือน)

อายุราชการ.....ปี.....เดือน.....วัน

๕. ประวัติการศึกษา

คุณวุฒิและวิชาเอก

รับเดือนปีที่สำเร็จการศึกษา

สถาบัน

(ปริญญา)

๖. ประวัติการรับราชการ (จากเริ่มรับราชการจนถึงปัจจุบัน แสดงเฉพาะที่ได้รับแต่งตั้งให้ดำรงตำแหน่ง

ในระดับสูงขึ้นแต่ละระดับ และการเปลี่ยนแปลงการดำรงตำแหน่งในสายงานต่างๆ)

วัน เดือน ปี

ตำแหน่ง/ระดับ

อัตราเงินเดือน

สังกัด

.....

.....

.....

.....

.....

.....

.....

.....

Handwritten signature

๑. ข้อมูลส่วนบุคคล (ต่อ)

๗. ประวัติการศึกษาอบรมและดูงาน

วัน/เดือน/ปี	ระยะเวลา	หลักสูตร	สถาบัน
.....
.....
.....
.....
.....
.....

๘. ประสบการณ์ในการปฏิบัติงาน (เคยปฏิบัติงานเกี่ยวกับอะไรบ้าง เช่น เป็นหัวหน้าโครงการ หัวหน้างาน กรรมการ อนุกรรมการ วิทยากร อาจารย์พิเศษ เป็นต้น)

.....

.....

.....

.....

.....

๙. ผลการประเมินผลการปฏิบัติราชการย้อนหลัง ๖ ครั้ง ไม่ต่ำกว่าระดับดี นับจากปัจจุบันลงไป

รอบการประเมิน..... ผลการประเมินระดับ.....

รอบการประเมิน..... ผลการประเมินระดับ.....

รอบการประเมิน..... ผลการประเมินระดับ.....

รอบการประเมิน..... ผลการประเมินระดับ.....

รอบการประเมิน..... ผลการประเมินระดับ.....

รอบการประเมิน..... ผลการประเมินระดับ.....

๑๐. ประวัติการถูกลงโทษทางวินัย (ถ้ามี)

.....

.....

.....

๑๑. ใบอนุญาตประกอบวิชาชีพ (ถ้ามี)

ชื่อใบอนุญาต.....

วันออกใบอนุญาต..... วันหมดอายุ.....

๗๕

๒. หน้าที่ ความรับผิดชอบ และความรู้ความสามารถที่ต้องการของตำแหน่งที่จะประเมิน

๑. หน้าที่ความรับผิดชอบในปัจจุบัน

.....

.....

.....

๒. หน้าที่ความรับผิดชอบในตำแหน่งที่จะขอประเมิน

.....

.....

.....

๓. ความต้องการของตำแหน่ง

๓.๑ คุณสมบัติเฉพาะสำหรับตำแหน่งและความรู้ตามมาตรฐานกำหนดตำแหน่งที่จะแต่งตั้ง

๓.๑.๑ คุณวุฒิการศึกษา.....

๓.๑.๒ ระยะเวลาการดำรงตำแหน่งตามมาตรฐานกำหนดตำแหน่ง (ปี).....

๓.๑.๓ ประสบการณ์ในการทำงานในสายงานที่จะประเมิน (ปี) ปฏิบัติหน้าที่อะไร

.....

.....

๓.๑.๔ ความรู้ตามมาตรฐานกำหนดตำแหน่งที่ปรับใช้ในการปฏิบัติงาน (อย่างไร)

.....

.....

๓.๑.๕ เงื่อนไขอื่นๆ

(๑) เงินเดือน

- ยังไม่ถึงขั้นต่ำของตำแหน่งที่จะแต่งตั้ง
- ถึงขั้นต่ำของตำแหน่งที่จะแต่งตั้ง
- สูงกว่าขั้นต่ำของตำแหน่งที่จะแต่งตั้ง

(๒) การมีกอบรมตามหลักสูตรที่คณะกรรมการกลางข้าราชการและพนักงานส่วนท้องถิ่นกำหนด

หลักสูตร.....

หลักสูตร.....

๓.๒ คุณลักษณะที่จำเป็นต้องใช้ในการปฏิบัติงานในตำแหน่งดังกล่าว

๓.๒.๑ ความรู้ (ระบุมความรู้ด้านต่างๆ ที่จำเป็นตามมาตรฐานกำหนดตำแหน่งที่ต้องใช้เพื่อปฏิบัติงาน

ในตำแหน่งดังกล่าว และ/หรือความรู้พิเศษที่จะช่วยให้การปฏิบัติงานมีประสิทธิภาพยิ่งขึ้น

เช่น ความรู้เกี่ยวกับการใช้คอมพิวเตอร์ ความรู้ในเรื่องการรักษาความปลอดภัยแห่งชาติ ฯลฯ)

.....

.....

.....

.....

(Handwritten signature)

-๔-

๒. หน้าที่ ความรับผิดชอบ และความรู้ความสามารถที่ต้องการของตำแหน่งที่จะประเมิน (ต่อ)

๓.๒.๒ ความสามารถ (ระบุความสามารถที่จำเป็นต้องใช้เพื่อปฏิบัติงานในตำแหน่งดังกล่าว และหรือ ความสามารถพิเศษที่จะช่วยให้การปฏิบัติงานมีประสิทธิภาพยิ่งขึ้น เช่น ความสามารถในการเขียนบันทึก ความสามารถในการเสนอเรื่องที่จะพิจารณาต่อที่ประชุม ฯลฯ)

.....

.....

.....

.....

๓.๒.๓ ทักษะที่จำเป็น หรือความเชี่ยวชาญหรือประสบการณ์ที่จำเป็นต่อการปฏิบัติงาน

.....

.....

.....

.....

๓.๒.๔ คุณลักษณะอื่นๆ ที่จำเป็นต่อการปฏิบัติงาน (ยกเว้นความอดสาหัส มนุษยสัมพันธ์ และ ความสามารถในการสื่อความหมาย ซึ่งกำหนดไว้แล้วในแบบประเมิน)

.....

.....

.....

.....

ข้าพเจ้าขอรับรองว่าข้อความที่แจ้งไว้ในแบบฟอร์มนี้ถูกต้องและเป็นความจริงทุกประการ

(ลงชื่อ) (ผู้ขอรับการประเมิน)

(.....)

(ตำแหน่ง).....

วันที่..... / /



-๕-

การตรวจสอบสมบัติของบุคคล (สำหรับหน่วยงานการเจ้าหน้าที่ ได้แก่ หัวหน้าสำนักปลัด หรือ ผู้อำนวยการกองการเจ้าหน้าที่ (ถ้ามี))

๓. คุณวุฒิการศึกษา

() ตรงตามคุณสมบัติเฉพาะสำหรับตำแหน่ง () ไม่ตรง

() ได้รับการยกเว้น (ตามมติ.....ครั้งที่.....)

๔. ระยะเวลาการดำรงตำแหน่ง

() ครบตามที่กำหนดไว้ในมาตรฐานกำหนดตำแหน่ง

() ไม่ครบ แต่จะครบไปวันที่.....

๕. ระยะเวลาการดำรงตำแหน่งในสายงานที่จะแต่งตั้ง

() ติดต่อกัน.....ปี

() ไม่ติดต่อกันแต่ครบ.....ปี

() อื่นๆปี

๖. ระยะเวลาการดำรงตำแหน่งตามมาตรฐานกำหนดตำแหน่งในระดับที่จะแต่งตั้ง (ให้รวมถึงการดำรงตำแหน่งในสายงานอื่นที่เกี่ยวข้อง หรือเคยปฏิบัติงานอื่นที่เกี่ยวข้องเกี่ยวเนื่องด้วย)

() ตรงตามที่กำหนด (สายงานที่จะแต่งตั้ง.....ปี.....เดือน สายงานเกี่ยวเนื่อง.....ปี.....เดือน)

() เวลาทวีคูณ (สายงานที่จะแต่งตั้ง.....ปี.....เดือน สายงานเกี่ยวเนื่อง.....ปี.....เดือน)

() ไม่ตรงตามที่กำหนด (สายงานที่จะแต่งตั้ง.....ปี.....เดือน สายงานเกี่ยวเนื่อง.....ปี.....เดือน)

() ส่งให้คณะกรรมการประเมินเป็นผู้พิจารณา () อื่นๆ

การนับระยะเวลาเกี่ยวเนื่องตาม.....

(กรณีการนับระยะเวลาเกี่ยวเนื่องให้ระบุว่าปฏิบัติตามหนังสือฉบับใด/ การขอเทียบระยะเวลาการดำรงตำแหน่งตามมติ ก.จ. ก.ท. หรือ ก.อบค. ครั้งที่..... (โดยสามารถนับระยะเวลาเกี่ยวเนื่องได้ร้อยละ.....))

๗. อัตราเงินเดือน

() ตรงตามหลักเกณฑ์

() ไม่ตรงตามหลักเกณฑ์.....

๘. ประวัติการดำเนินการทางวินัย

() เคยถูกลงโทษทางวินัยระดับโทษ.....เมื่อ.....

() กำลังอยู่ในระหว่างถูกสอบสวนทางวินัย () กำลังอยู่ระหว่างถูกลงโทษทางวินัย

() ไม่เคยถูกลงโทษทางวินัยและไม่อยู่ระหว่างถูกสอบสวนหรือถูกลงโทษทางวินัย

๙. ผลการปฏิบัติราชการย้อนหลัง

() เป็นไปตามที่กำหนด

() ไม่เป็นไปตามที่กำหนด.....

<p>การตรวจคุณสมบัติของบุคคล (สำหรับหน่วยงานการเจ้าหน้าที่ ได้แก่ หัวหน้าสำนักปลัด หรือ ผู้อำนวยการกองการเจ้าหน้าที่ (ถ้ามี))</p>
<p>๘. การอบรมตามหลักสูตรที่คณะกรรมการกลางข้าราชการและพนักงานส่วนท้องถิ่นกำหนด</p> <p>() ผ่าน</p> <p>() ไม่ผ่าน</p>
<p>๙. ใบอนุญาตประกอบวิชาชีพที่กำหนดไว้ตามมาตรฐานกำหนดตำแหน่ง (ถ้ามี)</p> <p>() มี</p> <p>() ไม่มี</p>
<p>สรุปผลการตรวจสอบผู้ขอรับค่าประเมิน</p> <p>() อยู่ในหลักเกณฑ์ที่จะดำเนินการต่อไปได้</p> <p>() อยู่ในหลักเกณฑ์ที่จะดำเนินการต่อไปได้ แต่ต้องให้คณะกรรมการประเมินผลงานเป็นผู้พิจารณาในเรื่องระยะเวลาขั้นต่ำในการดำรงตำแหน่ง</p> <p>() ไม่อยู่ในหลักเกณฑ์.....</p>

(ลงชื่อ) (ผู้ตรวจสอบ)

(.....)

(ตำแหน่ง)

วันที่...../...../.....



แบบประเมินคุณลักษณะของบุคคล
(สำหรับตำแหน่งประเภททั่วไป ระดับอาวุโส /ประเภทวิชาการระดับชำนาญการพิเศษ/เชี่ยวชาญ)

ชื่อผู้ขอรับการประเมิน.....ตำแหน่ง (ปัจจุบัน).....
สังกัดสำนัก/กอง.....องค์กรปกครองส่วนท้องถิ่น.....
ขอประเมินเพื่อแต่งตั้งให้ดำรงตำแหน่ง.....

ตอนที่ ๑ รายการประเมิน	คะแนนเต็ม	คะแนนที่ได้รับ
<p>๑. ความรับผิดชอบ พิจารณาจากพฤติกรรม เช่น</p> <ul style="list-style-type: none"> - เอาใจใส่ในการทำงานที่ได้รับมอบหมายและหรืองานที่เกี่ยวข้องอย่างมีประสิทธิภาพ - ยอมรับผลงานของตนเองทั้งในด้านความสำเร็จและความผิดพลาด - พัฒนาและปรับปรุงงานในหน้าที่ให้ดียิ่งขึ้นและหรือแก้ไขปัญหาหรือข้อผิดพลาดที่เกิดขึ้น เช่น งานใดที่สำเร็จและได้รับผลดีแล้วก็พยายามปรับปรุงให้ดียิ่งขึ้นไปอีกเรื่อย ๆ หรืองานใดที่พบว่ามีปัญหา หรือข้อผิดพลาดก็พยายามแก้ไขไม่ละเลย หรือปล่อยทิ้งไว้จนเกิดปัญหาเช่นนั้นซ้ำ ๆ อีก 	๑๕
<p>๒. ความประพฤติ พิจารณาจากพฤติกรรม เช่น</p> <ul style="list-style-type: none"> - จักขรวินัย - ปฏิบัติงานอยู่ในกรอบของข้อบังคับว่าด้วยจรรยาบรรณของข้าราชการ 	๑๕
<p>๓. การทำงานร่วมกับผู้อื่น พิจารณาพฤติกรรม เช่น</p> <ul style="list-style-type: none"> - ให้ความร่วมมือกับเพื่อนร่วมงาน - การปรับตัวและมนุษยสัมพันธ์ 	๑๕



รายการประเมิน	คะแนนเต็ม	คะแนนที่ได้รับ
<p>๔. การแก้ไขปัญหาและการตัดสินใจ พิจารณาพฤติกรรม เช่น</p> <ul style="list-style-type: none"> - วิเคราะห์หาสาเหตุก่อนเสมอ เมื่อประสบปัญหาใดๆ - วิเคราะห์สู่ทางแก้ปัญหา โดยมีทางเลือกปฏิบัติได้หลายวิธี - เลือกทางปฏิบัติในการแก้ปัญหาได้ถูกต้องเหมาะสม - ให้ข้อมูลประกอบในการตัดสินใจและแก้ปัญหา (ไม่ใช่ความรู้สึกของตนเอง) 	๑๕
<p>๕. การพัฒนาตนเอง พิจารณาจากพฤติกรรม เช่น</p> <ul style="list-style-type: none"> - ติดตามศึกษา ค้นคว้าหาความรู้ใหม่ๆ หรือสิ่งที่เป็นความก้าวหน้าทางวิชาการ/วิชาชีพอยู่เสมอ - สนใจและปรับตนเองให้ก้าวทันวิทยาการใหม่ๆ ตลอดเวลา - นำความรู้และวิทยาการใหม่ๆ มาประยุกต์ใช้ในการปฏิบัติงานได้อย่างมีประสิทธิภาพ 	๓๐
<p>๖. ความเสียสละ พิจารณาจากพฤติกรรม เช่น</p> <ul style="list-style-type: none"> - การอุทิศเวลาให้ทางราชการ - การช่วยเหลืองานส่วนรวม 	๑๐
<p>๗. ความสามารถในการสื่อความหมาย พิจารณาจากพฤติกรรม เช่น</p> <ul style="list-style-type: none"> - สื่อสารกับบุคคลต่าง ๆ เช่น ผู้บังคับบัญชา เพื่อนร่วมงาน ผู้รับบริการและผู้ที่เกี่ยวข้องได้ดี โดยเข้าใจถูกต้องตรงกัน - ถ่ายทอดและเผยแพร่ความรู้ทางวิชาการให้ผู้อื่นเข้าใจได้อย่างชัดเจน โดยใช้ภาษาอย่างถูกต้องเหมาะสม 	๑๐

รายการประเมิน	คะแนนเต็ม	คะแนนที่ได้รับ
๘. ความคิดริเริ่ม พิจารณาจากพฤติกรรม เช่น <ul style="list-style-type: none"> - คิดค้นระบบ แนวทาง วิธีดำเนินการใหม่ๆ เพื่อประสิทธิผลของงาน - แสดงความคิดเห็นให้ข้อเสนอแนะอย่างสมเหตุผล และสามารถปฏิบัติได้ - แสวงหาความรู้ใหม่ ๆ เพิ่มเติมอยู่เสมอ โดยเฉพาะในสายวิชา/งานของตน - ตรวจสอบ ปรับปรุง แก้ไข หรือดัดแปลงวิธีทำงานให้มีประสิทธิภาพ และก้าวหน้าอยู่ตลอดเวลา - สนใจงานที่ยุ่ยากซับซ้อน - มีความไวต่อสถานการณ์หรือความลับไวในการรับรู้สิ่งเร้าภายนอก 	๑๐
รวม	๑๐๐

หมายเหตุ

ดีมาก	หมายถึง	ได้คะแนน ๘๐ - ๑๐๐ % ของคะแนนเต็ม
ดี	หมายถึง	ได้คะแนน ๘๐ - ๘๙ % ของคะแนนเต็ม
พอใช้	หมายถึง	ได้คะแนน ๖๐ - ๗๙ % ของคะแนนเต็ม
ต้องแก้ไข	หมายถึง	ได้คะแนนน้อยกว่า ๖๐% ของคะแนนเต็ม

สำหรับการประเมินคุณลักษณะของบุคคล ต้องได้รับคะแนนการประเมินไม่น้อยกว่าร้อยละที่กำหนดดังต่อไปนี้ จึงผ่านการประเมินคุณลักษณะของบุคคล

๑. ประเภททั่วไป ระดับอาวุโส และประเภทวิชาการ ระดับชำนาญการพิเศษ ได้คะแนนระดับดี
๒. ประเภทวิชาการ ระดับเชี่ยวชาญ ได้คะแนนระดับดีมาก



ตอนที่ ๒ สรุปความเห็นในการประเมิน

ความเห็นของผู้ประเมิน (ผู้บังคับบัญชาที่ควบคุมการปฏิบัติงานโดยตรง)

- () ผ่านการประเมิน (ได้คะแนนรวมไม่ต่ำกว่าร้อยละ))
- () ไม่ผ่านการประเมิน (ได้คะแนนรวมไม่ถึงร้อยละ))

(ระบุเหตุผล).....

(ลงชื่อผู้ประเมิน).....
 (.....)

(ตำแหน่ง).....
 (วันที่)...../...../.....

ความเห็นของบังคับบัญชาเหนือขึ้นไป ๑ ระดับ

- () เห็นด้วยกับการประเมินข้างต้น
- () มีความเห็นแตกต่างจากการประเมินข้างต้น ในแต่ละรายการ ดังนี้.....

.....

(ลงชื่อผู้ประเมิน).....
 (.....)

(ตำแหน่ง).....
 (วันที่)...../...../.....

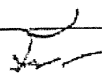
ตอนที่ ๒ สรุปความเห็นในการประเมิน	
ความเห็นของคณะกรรมการประเมินปรับปรุงตำแหน่งในการประเมินคุณลักษณะ	
() ผ่านการประเมิน (ระบุเหตุผล).....	
.....	
.....	
.....	
() ไม่ผ่านการประเมิน (ระบุเหตุผล).....	
.....	
.....	
.....	
(ลงชื่อ) (.....) กรรมการ	(ลงชื่อ) (.....) กรรมการ
(ลงชื่อ) (.....) กรรมการ	(ลงชื่อ) (.....) กรรมการ
	(ลงชื่อ) (.....) ประธานกรรมการ



-๒-

๓. ปริมาณงานที่รับผิดชอบของตำแหน่งที่ขอปรับปรุง

ปริมาณงานเดิมที่รับผิดชอบ	ปริมาณงานใหม่ที่รับผิดชอบ



๔. คุณภาพของงานที่รับผิดชอบของตำแหน่งที่ขอปรับปรุง

คุณภาพงานเดิมที่รับผิดชอบ	คุณภาพงานใหม่ที่รับผิดชอบ

ลงชื่อ.....ผู้ประเมิน

(.....)

ผู้อำนวยการสำนัก/กอง ส่วนราชการที่ขอปรับปรุงตำแหน่ง

.....

สำหรับแบบการปรับปรุงตำแหน่งนี้ ให้เสนอทั้งในชั้นตอนของคณะกรรมการประเมินการปรับปรุงตำแหน่งขององค์กรปกครองส่วนท้องถิ่น และต้องนำเสนอต่อ ก.จ.จ. ก.ท.จ. ก.อบต.จังหวัด หรือ ก.เมืองพัทยา กรณีประเภทวิชาการ ระดับชำนาญการพิเศษ ประเภททั่วไป ระดับอาวุโส หากประเภทวิชาการ ระดับเชี่ยวชาญ ให้เสนอต่อ ก.จ. ก.ท. หรือ ก.อบต. แล้วแต่กรณี

JL

การประเมินค่างานของตำแหน่งประเภททั่วไป ระดับอาวุโส

องค์ประกอบ	คะแนนเต็ม	คะแนนที่ได้รับ	เหตุผลในการพิจารณา
<p>๑. หน้าที่และความรับผิดชอบ</p> <p>() ปฏิบัติงานระดับต้น ซึ่งมีแนวทางปฏิบัติและมาตรฐานชัดเจน (๑๐-๑๕ คะแนน)</p> <p>() ปฏิบัติงานที่ค่อนข้างยาก; โดยอาศัยคำแนะนำ แนวทาง หรือคู่มือการปฏิบัติงานที่มีอยู่ (๑๖-๒๐ คะแนน)</p> <p>() ปฏิบัติงานที่ยาก โดยปรับใช้วิธีการหรือแนวทางปฏิบัติที่มีอยู่ได้ (๒๑-๒๕ คะแนน)</p> <p>() ปฏิบัติงานที่ยากมาก หรืองานที่มีขอบเขตเมื่อหาข้ออ้างหลากหลายโดยต้องปรับวิธีการหรือแนวทางปฏิบัติงานที่มีอยู่ (๒๖-๓๐ คะแนน)</p>	๓๐		
<p>๒. ความยุ่งยากของงาน</p> <p>() เป็นงานที่ไม่ยุ่งยาก มีคำแนะนำ คู่มือ และแนวทางปฏิบัติที่ชัดเจน (๑๐-๑๕ คะแนน)</p> <p>() เป็นงานที่ค่อนข้างยากมีแนวทางปฏิบัติที่หลากหลาย (๑๖-๒๐ คะแนน)</p> <p>() เป็นงานที่ยุ่งยากต้องประยุกต์ใช้ความรู้และประสบการณ์ในการเลือกใช้วิธีการ และแนวทางให้เหมาะสมกับสภาพการณ์ (๒๑-๒๕ คะแนน)</p> <p>() เป็นงานที่มีความยุ่งยากซับซ้อนมาก มีความหลากหลายและมีขั้นตอนวิธีการที่ยุ่งยาก ต้องประยุกต์ใช้ความรู้และประสบการณ์ในการปรับเปลี่ยนวิธีการและแนวทางปฏิบัติงานให้เหมาะสมกับสภาพการณ์ (๒๖-๓๐ คะแนน)</p>	๓๐		
<p>๓. การกำกับตรวจสอบ</p> <p>() ได้รับการกำกับ แนะนำ ตรวจสอบอย่างใกล้ชิด (๑-๕ คะแนน)</p> <p>() ได้รับการกำกับ แนะนำ ตรวจสอบการปฏิบัติงานบ้าง (๖-๑๐ คะแนน)</p> <p>() ได้รับการกำกับ แนะนำ ตรวจสอบเฉพาะบางเรื่องที่มีความสำคัญ (๑๑-๑๕ คะแนน)</p> <p>() ได้รับการกำกับ แนะนำ ตรวจสอบการปฏิบัติงานน้อยมาก (๑๕-๒๐ คะแนน)</p>	๒๐		

องค์ประกอบ	คะแนนเต็ม	คะแนนที่ได้รับ	เหตุผลในการพิจารณา
<p>๔. การตัดสินใจ</p> <p>() ในการปฏิบัติงานมีการตัดสินใจบ้าง โดยจะ ได้รับคำแนะนำในกรณีที่มีปัญหา (๑-๕ คะแนน)</p> <p>() ในการปฏิบัติงานมีการตัดสินใจบางส่วนโดย ให้มีการรายงานผลการตัดสินใจเป็นระยะ (๖-๑๐ คะแนน)</p> <p>() ในการปฏิบัติงานมีการตัดสินใจค่อนข้างมาก โดยมีการรายงานผลการตัดสินใจในเรื่องที่สำคัญ (๑๑-๑๕ คะแนน)</p> <p>() ในการปฏิบัติงานมีการตัดสินใจค่อนข้างมาก สามารถวางแผนและกำหนดแนวทางการ ปฏิบัติงานและแก้ปัญหาในงานที่ได้รับมอบ (๑๕- ๒๐ คะแนน)</p>	๒๐		
รวม	๑๐๐		

สรุปผลการประเมินค่างาน/ เหตุผล (นำผลคะแนนของกรรมการมารวมกันเพื่อหาค่าเฉลี่ย)

.....

.....

.....

.....

- () ผ่านการประเมิน
- () ไม่ผ่านการประเมิน



ความเห็นของคณะกรรมการประเมินการปรับปรุงตำแหน่ง

ได้ประเมินตำแหน่งในการปรับปรุงตำแหน่งแล้ว ขอรับรองว่าข้อมูลข้างต้นของเลขที่ที่ตำแหน่ง.....
ตำแหน่ง..... ถูกต้องและสืบไปตามหลักเกณฑ์และเงื่อนไขการปรับปรุงตำแหน่งและการประเมิน
ตำแหน่ง

(ลงชื่อ)
(.....)
กรรมการ

(ลงชื่อ)
(.....)
กรรมการ


(ลงชื่อ)
(.....)
กรรมการ

(ลงชื่อ)
(.....)
กรรมการ

(ลงชื่อ)
(.....)
ประธานกรรมการ

- () เห็นด้วย ควรนำเสนอ ก.จ.จ. ก.ท.จ. ก.อบต.จังหวัด หรือ ก.เมืองพัทยา แล้วแต่กรณี
เหตุผล.....
- () ไม่เห็นด้วย
เหตุผล.....

(ลงชื่อ)
(.....)
นายกองค์การปกครองส่วนท้องถิ่น



การประเมินค่างานของตำแหน่งประเภทวิชาการ ระดับ.....

องค์ประกอบ	คะแนนเต็ม	คะแนนที่ได้รับ	เหตุผลในการพิจารณา
<p>๑. หน้าที่และความรับผิดชอบ</p> <p>() ปฏิบัติงานระดับต้น โดยต้องใช้ความคิดริเริ่ม ประกอบกับวิธีการ หรือแนวทางปฏิบัติที่มีอยู่ (๑๐-๑๕ คะแนน)</p> <p>() ปฏิบัติงานที่ค่อนข้างยาก หรืองานที่มีขอบเขตเนื้อหาค่อนข้างหลากหลาย โดยต้องใช้ความคิดริเริ่มในงานที่มีแนวทางปฏิบัติน้อยมาก (๑๖-๒๐ คะแนน)</p> <p>() ปฏิบัติงานที่ยาก หรืองานที่มีขอบเขตเนื้อหาหลากหลาย โดยต้องใช้ความคิดริเริ่มในการปรับเปลี่ยนวิธีการปฏิบัติงานให้เหมาะสมกับสภาพการณ์ (๒๑-๒๕ คะแนน)</p> <p>() ปฏิบัติงานที่ยากมาก หรืองานที่มีขอบเขตเนื้อหาหลากหลาย โดยต้องใช้ความคิดริเริ่มในการกำหนด หรือปรับเปลี่ยนแนวทางปฏิบัติงานให้เหมาะสมกับสภาพการณ์ (๒๖-๓๐ คะแนน)</p>	๓๐		
<p>๒. ความยุ่งยากของงาน</p> <p>() เป็นงานที่ไม่ยุ่งยาก มีแนวทางการปฏิบัติงานที่ชัดเจน (๑๐-๑๕ คะแนน)</p> <p>() เป็นงานที่ค่อนข้างยุ่งยากซับซ้อน และมีขั้นตอนวิธีการค่อนข้างหลากหลาย (๑๖-๒๐ คะแนน)</p> <p>() เป็นงานที่ยุ่งยากซับซ้อน ต้องประยุกต์ใช้ความรู้และประสบการณ์ในการปรับเปลี่ยนวิธีการปฏิบัติงานให้เหมาะสมกับสภาพการณ์ (๒๑-๒๕ คะแนน)</p> <p>() เป็นงานที่ยุ่งยากซับซ้อนมาก ต้องประยุกต์ใช้ความรู้และประสบการณ์ในการกำหนด หรือปรับเปลี่ยนแนวทางปฏิบัติงานให้เหมาะสมสอดคล้องกับสภาพการณ์ (๒๖-๓๐ คะแนน)</p>	๓๐		

องค์ประกอบ	คะแนนเต็ม	คะแนนที่ได้รับ	เหตุผลในการพิจารณา
<p>๓. การกำกับตรวจสอบ</p> <p>() ได้รับการกำกับ แนะนำ ตรวจสอบอย่างใกล้ชิด (๑-๕ คะแนน)</p> <p>() ได้รับการกำกับ แนะนำ ตรวจสอบการปฏิบัติงานบ้าง (๖-๑๐ คะแนน)</p> <p>() ได้รับการตรวจสอบ ติดตามความก้าวหน้าของการปฏิบัติงานเป็นระยะตามที่กำหนดในแผนปฏิบัติงาน (๑๑-๑๕ คะแนน)</p> <p>() ได้รับการตรวจสอบ ติดตามผลสัมฤทธิ์ของการปฏิบัติงานตามแผนงาน/โครงการ (๑๕-๒๐ คะแนน)</p>	๒๐		
<p>๔. การตัดสินใจ</p> <p>() ในการปฏิบัติงานมีการตัดสินใจบ้าง (๑-๕ คะแนน)</p> <p>() ในการปฏิบัติงานมีการตัดสินใจด้วยตนเองค่อนข้างมาก วางแผนและกำหนดแนวทางแก้ไข ปัญหาในงานที่รับผิดชอบ (๖-๑๐ คะแนน)</p> <p>() ในการปฏิบัติงานมีการตัดสินใจด้วยตนเองอย่างอิสระ สามารถปรับเปลี่ยนแนวทางและแก้ไข ปัญหาในการปฏิบัติงานที่รับผิดชอบ (๑๑-๑๕ คะแนน)</p> <p>() ในการปฏิบัติงานมีการตัดสินใจด้วยตนเองอย่างอิสระในการริเริ่มพัฒนาแนวทางและวิธีการปฏิบัติงาน (๑๕-๒๐ คะแนน)</p>	๒๐		
รวม	๑๐๐		

สรุปผลการประเมินค่างาน/ เหตุผล (นำผลคะแนนของกรรมการมารวมกันเพื่อหาค่าเฉลี่ย)

.....

.....

.....

.....

- () ผ่านการประเมิน
- () ไม่ผ่านการประเมิน



-๔-

ความเห็นของคณะกรรมการประเมินการปรับปรุงตำแหน่ง

ได้ประเมินค่างานในการปรับปรุงตำแหน่งแล้ว ขอรับรองว่าข้อมูลข้างต้นของเลขที่ตำแหน่ง.....
ตำแหน่ง..... ถูกต้องและเป็นไปตามหลักเกณฑ์และเงื่อนไขการปรับปรุงตำแหน่งและการประเมิน
ค่างาน

(ลงชื่อ)
(.....)
กรรมการ

(ลงชื่อ)
(.....)
กรรมการ

(ลงชื่อ)
(.....)
กรรมการ

(ลงชื่อ)
(.....)
กรรมการ

(ลงชื่อ)
(.....)
ประธานกรรมการ

- () เห็นด้วย ควรนำเสนอ ก.จ.จ. ก.ท.จ. ก.อบต.จังหวัด หรือ ก.เมืองพัทยา แล้วแต่กรณี
เหตุผล.....
- () ไม่เห็นด้วย
เหตุผล.....

(ลงชื่อ)
(.....)
นายกองค์การบริหารส่วนท้องถิ่น

-๑-

หลักเกณฑ์การประเมินการปรับปรุงตำแหน่ง

ตำแหน่งประเภทวิชาการ ระดับชำนาญการพิเศษ และระดับเชี่ยวชาญ ตำแหน่งประเภททั่วไป ระดับอาวุโส ให้ใช้หลักเกณฑ์การประเมินค่างานเพื่อวัดคุณภาพของงานของตำแหน่งตามลักษณะงาน หน้าที่และความรับผิดชอบ คุณภาพและผลสัมฤทธิ์ของงาน ความรู้ ความสามารถ ประสบการณ์ที่ต้องการในการปฏิบัติงาน โดยกำหนดองค์ประกอบการประเมินค่างาน ๔ ด้าน คือ

๑. หน้าที่ความรับผิดชอบ
๒. ความยุ่งยากของงาน
๓. การกำกับตรวจสอบ
๔. การตัดสินใจ

ทั้งนี้ ได้จำแนกหลักเกณฑ์การประเมินค่างานตามประเภทตำแหน่ง ดังนี้

๑. ตำแหน่งประเภทวิชาการ ระดับชำนาญการพิเศษ และระดับเชี่ยวชาญ รายละเอียดตามแบบ ขพ./ชข.
๒. ตำแหน่งประเภททั่วไป ระดับอาวุโส รายละเอียดตามแบบ อส.

เกณฑ์การตัดสินใจ

- | | | | |
|-------------------------------------|----------|----|-------------|
| ๑. ประเภทวิชาการ ระดับชำนาญการพิเศษ | ได้คะแนน | ๘๐ | คะแนนขึ้นไป |
| ๒. ประเภทวิชาการ ระดับเชี่ยวชาญ | ได้คะแนน | ๙๐ | คะแนนขึ้นไป |
| ๓. ประเภททั่วไป ระดับอาวุโส | ได้คะแนน | ๘๐ | คะแนนขึ้นไป |

การพิจารณา คณะกรรมการประเมินการปรับปรุงตำแหน่งอาจจะใช้ประกอบการสัมภาษณ์ เพื่อให้ได้ข้อมูลที่ถูกต้อง ครบถ้วน สมบูรณ์ประกอบการพิจารณาการให้คะแนนได้ หรือจะอ้างอิงจากบุคคลประกอบก็ได้



-๓-

แบบประเมินแนวคิด/วิธีการเพื่อพัฒนางานเกี่ยวกับการปฏิบัติงาน
ของตำแหน่งที่ขอประเมิน (วิสัยทัศน์)
(สำหรับคณะกรรมการประเมินฯ เพื่อเลื่อนระดับอาวุโส/ชำนาญการพิเศษ/เชี่ยวชาญ)

๑. รายละเอียดทั่วไป

ชื่อ - สกุล.....
ตำแหน่ง.....ระดับ.....เงินเดือน.....บาท
ฝ่าย.....สำนัก/กอง.....
อบจ./เทศบาล/อบต.
ขอประเมินเพื่อแต่งตั้งให้ดำรงตำแหน่ง.....
ฝ่าย.....สำนัก/กอง.....
อบจ./เทศบาล/อบต.

๒. ผลการประเมิน

รายการประเมิน	คะแนนเต็ม	คะแนนที่ได้	เหตุผลการให้คะแนน
<u>คุณภาพของข้อเสนอ (วิสัยทัศน์ฯ)</u>	๑๐๐		
- มีมุมมองแห่งอนาคต (Future perspective) สอดคล้องเหมาะสมกับสภาพแวดล้อมทางเศรษฐกิจ สังคม วัฒนธรรม และค่านิยมขององค์กร รวมทั้งวัตถุประสงค์และภารกิจขององค์กรปกครองส่วนท้องถิ่น	(๒๕)		
- สารครบถ้วนและชัดเจน (Comprehensive & Clear) สะท้อนให้เห็นถึงจุดหมายปลายทางและทิศทางที่จะก้าวไปในอนาคตที่เข้าใจง่าย สามารถทำให้สำเร็จได้ตรงตาม เป้าหมาย สารต่างๆ จะช่วยกระตุ้น ท้าทายความสามารถและความรู้สึกนึกคิดของบุคลากรที่จะปฏิบัติงาน	(๒๕)		
- มีแผนปฏิบัติที่แสดงให้เห็นวิธีการที่มุ่งสู่จุดหมาย ชัดเจนและเมื่อปฏิบัติตามแล้วจะให้ผลคุ้มค่า ในอนาคต ทั้งในค่านบุคคลและองค์กร และมีความสอดคล้องกับจุดหมายปลายทางที่กำหนดเป็นวิสัยทัศน์ หรือตามข้อกำหนดมาตรฐานของงานวิชาการด้านนั้นๆ	(๕๐)		
- แสดงถึงความรู้ ทักษะ (ความชำนาญการ/ความเชี่ยวชาญ) ตามมาตรฐานกำหนดตำแหน่งในระดับที่จะแต่งตั้ง โดยเข้าใจระบบงานทั้งด้านกว้าง ด้านลึก จุดแข็งและจุดอ่อนของระบบงาน	(๓๐)		ระบุเหตุผลและระดับทักษะและความรู้ที่ได้
คะแนนรวม	๑๐๐		

๓. ข้อสังเกตของผู้ประเมิน

.....
.....
.....
.....
.....

ลงชื่อ.....ผู้ประเมิน

(.....)

.....



แบบประเมินด้านทักษะที่จำเป็นสำหรับการปฏิบัติงานในตำแหน่ง

ชื่อ - สกุล.....
 ตำแหน่ง.....ระดับ.....เงินเดือน.....บาท
 ฝ่าย.....สำนัก/กอง.....
 ออบจ./เทศบาล/อบต.....
 ขอประเมินเพื่อแต่งตั้งให้ดำรงตำแหน่ง.....ระดับ.....
 ฝ่าย.....สำนัก/กอง.....
 ออบจ./เทศบาล/อบต.....

ที่	ทักษะที่จำเป็นสำหรับการปฏิบัติงาน ในตำแหน่งตามที่กำหนดไว้ใน มาตรฐานกำหนดตำแหน่ง	ระดับที่กำหนดไว้ตาม มาตรฐานกำหนดตำแหน่ง (๑)	ระดับที่ประเมินได้ (๒)	ค่าความแตกต่าง (๒) - (๑)
๑	ทักษะการบริหารข้อมูล			
๒	ทักษะการใช้คอมพิวเตอร์			
๓	ทักษะการประสานงาน			
๔	ทักษะในการสืบสวน			
๕	ทักษะการบริหารโครงการ			
๖	ทักษะในการสื่อสาร การนำเสนอ และ ถ่ายทอดความรู้			
๗	ทักษะการเขียนรายงานและสรุป รายงาน			
๘	ทักษะการเขียนหนังสือราชการ			
๙	ทักษะการใช้เครื่องมือและอุปกรณ์ทาง วิทยาศาสตร์			

หมายเหตุ

ระดับทักษะที่คาดหวังให้ขึ้นไปตามที่กำหนดไว้ในมาตรฐานกำหนดตำแหน่งที่ขอประเมิน สำหรับระดับ
 ทักษะที่ประเมินได้ (ทักษะที่ประเมินได้ หมายถึง ทักษะที่ค้นพบจากผู้ขอประเมินที่ผู้ประเมินเป็นผู้พิจารณาจาก
 พฤติกรรมของผู้ขอประเมิน) โดยให้พิจารณาจากลักษณะเชิงพฤติกรรมจากพจนานุกรมตามคำจำกัดความและ
 ความซับซ้อนของทักษะแต่ละระดับกับพฤติกรรมที่เกิดขึ้นจริง

ผลการปฏิบัติงานจริงเทียบกับทักษะที่คาดหวัง

หลักเกณฑ์การให้คะแนนทักษะ	จำนวนทักษะ (ก)	คูณด้วย (ข)	คะแนน (ก X ข)
จำนวนทักษะที่สังเกตพบว่ามีระดับทักษะสูงกว่าหรือเท่ากับ ระดับทักษะที่คาดหวัง ให้คูณด้วย ๓		X ๓	
จำนวนทักษะที่สังเกตพบว่ามีระดับทักษะต่ำกว่าระดับทักษะที่คาดหวัง ๑ ระดับ ให้คูณด้วย ๒		X ๒	
จำนวนทักษะที่สังเกตพบว่ามีระดับทักษะต่ำกว่าระดับทักษะที่คาดหวัง ๒ ระดับ ให้คูณด้วย ๑		X ๑	
จำนวนทักษะที่สังเกตพบว่ามีระดับทักษะต่ำกว่าระดับทักษะที่คาดหวัง ๓ ระดับ ให้คูณด้วย ๐		X ๐	
		ผลรวม	
ใช้สูตรการคำนวณ ดังนี้		ผลรวม (ก X ข) จำนวนทักษะทั้งหมด X ๓	
คิดเป็นร้อยละด้วยการคูณ ๑๐๐			

ความเห็นของผู้ประเมิน (ผู้บังคับบัญชาระดับผู้อำนวยการสำนัก/กอง)

- () ผ่านการประเมิน (ผลการประเมินไม่น้อยกว่าร้อยละ ๘๐)
- () ไม่ผ่านการประเมิน (ผลการประเมินต่ำกว่าร้อยละ ๘๐)

ระบุเหตุผล.....

ลงชื่อ.....ผู้ประเมิน
(.....)

ตำแหน่ง.....

ความเห็นของนายก อบจ./เทศบาล/อบต./เมืองพัทยา

- () เห็นด้วยกับการประเมินข้างต้น
 () มีความเห็นแตกต่างจากการประเมินข้างต้น ดังนี้

.....

สรุปผลการประเมิน

- () ผ่านการประเมิน ;
 () ไม่ผ่านการประเมิน

ลงชื่อ.....

(.....)

นายก อบจ./เทศบาล/อบต./เมืองพัทยา

...../...../.....

ความเห็น ก.จ.จ./ก.ท.จ./ก.อบต.จังหวัด/เมืองพัทยา (กรณีผู้บังคับบัญชาทั้งสองระดับมีความเห็นต่างกัน)

- () ผ่านการประเมิน
 () ไม่ผ่านการประเมิน

ระบุเหตุผล.....

.....

ลงชื่อ.....

(.....)

ประธาน ก.จ.จ./ก.ท.จ./ก.อบต.จังหวัด/ก.เมืองพัทยา

...../...../.....

[Handwritten signature]

(ปกหน้า)

แบบแสดงรายละเอียดการเสนอผลงานพร้อมเอกสารประกอบ
 เพื่อแต่งตั้งให้ดำรงตำแหน่งประเภท.....
 ระดับ.....

ผลงานที่เป็นผลการดำเนินงานที่ผ่านมา

เรื่อง

ข้อเสนอแนวคิด/วิธีการเพื่อพัฒนางาน

เรื่อง

ของ

(ชื่อ - สกุล)

ตำแหน่ง..... ตำแหน่งเลขที่.....

งาน/ฝ่าย.....

สำนัก/กอง.....

อบต./เทศบาล/เมืองพัทยา/อบจ.

สารบัญ

	หน้า
แบบพิจารณาคุณสมบัติของบุคคล	ก
ผลงานที่เป็นผลการดำเนินงานที่ผ่านมา	ด
เรื่อง	
๑ ระยะเวลาดำเนินการ
๒ ความรู้ทางวิชาการหรือแนวความคิดที่ใช้ในการดำเนินการ
๓ สรุปสาระสำคัญ และระเบียบกฎหมายที่เกี่ยวข้อง
๔ ขั้นตอนการปฏิบัติงาน และ Flow Chart แสดงขั้นตอนการปฏิบัติงาน
๕ ผลสำเร็จของงาน (เชิงปริมาณ/คุณภาพ)
๖ การนำไปใช้ประโยชน์
๗ ความยุ่งยากในการดำเนินการ/ปัญหา/อุปสรรค
๘ วิธีการดำเนินการแก้ไขปัญหา/อุปสรรคจนเกิดผลสำเร็จ
๙ ข้อเสนอแนะ
๑๐ ผู้ร่วมดำเนินการ (ถ้ามี)
ข้อเสนอวิสัยทัศน์ แนวคิด/วิธีการเพื่อพัฒนางาน
เรื่อง	
๑ หลักการและเหตุผล
๒ บทวิเคราะห์/แนวความคิด/ข้อเสนอ
๓ รายละเอียดของการดำเนินการพัฒนางาน
๔ ผลที่คาดว่าจะเกิดขึ้นจากการดำเนินการพัฒนางาน
๕ ตัวชี้วัดความสำเร็จ
๖ ระยะเวลาที่จะดำเนินการตามข้อเสนอแนวคิด/วิธีการพัฒนางาน
๗ แนวทาง/วิธีการติดตามประเมินผลความสำเร็จ
ภาคผนวก
เอกสารประกอบที่เกี่ยวข้องกับผลงานที่เป็นผลการดำเนินงานที่ผ่านมา
เอกสารประกอบที่เกี่ยวข้องกับข้อเสนอแนวคิด/วิธีการเพื่อพัฒนางาน



แบบแสดงรายละเอียดผลงานที่เป็นผลการดำเนินงานที่ผ่านมา

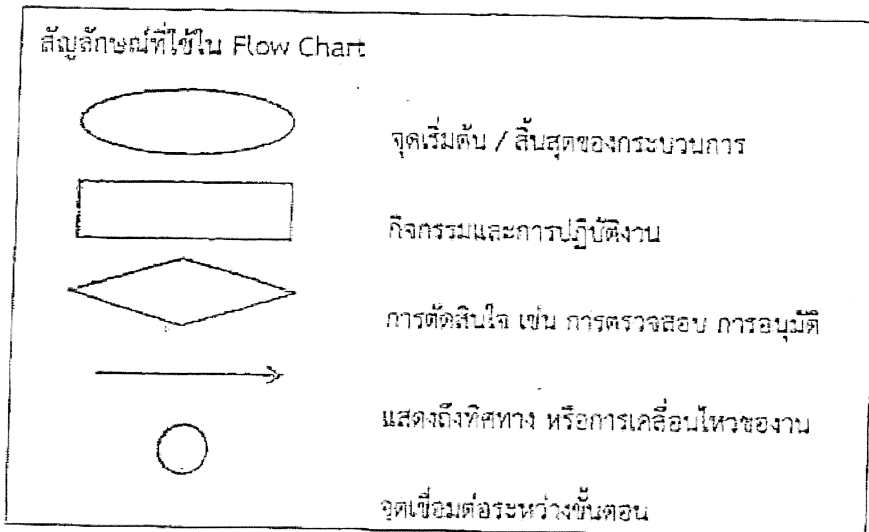
๑. ชื่อผลงาน

๒. ระยะเวลาดำเนินการ

๓. ความรู้ทางวิชาการหรือแนวความคิดที่ใช้ในการดำเนินการ

๔. สรุปสาระสำคัญ และระเบียบกฎหมายที่เกี่ยวข้อง

๕. ขั้นตอนการดำเนินงาน และ Flow Chart แสดงขั้นตอนการปฏิบัติงาน (โดยละเอียด)



๖. ผลสำเร็จของงาน

๖.๑ เชิงปริมาณ

๖.๒ เชิงคุณภาพ

๗. การนำไปใช้ประโยชน์

๘. ความยุ่งยากในการดำเนินการ/ปัญหา/อุปสรรค



๙. วิธีการดำเนินการแก้ไขปัญหา/อุปสรรคจนเกิดผลสำเร็จ

.....

๑๐. ข้อเสนอแนะ

.....

๑๑. ผู้ร่วมดำเนินการ (ถ้ามี)

๑๑.๑ สักส่วนของผลงาน.....

๑๑.๒ สักส่วนของผลงาน.....

ขอรับรองว่าผลงานดังกล่าวข้างต้นเป็นความจริงทุกประการ

(ลงชื่อ).....

(.....)

ผู้ขอรับการประเมิน

วันที่.....เดือน.....พ.ศ.....

ขอรับรองว่าสัดส่วนหรือลักษณะงานในการดำเนินการของผู้เสนอข้างต้นถูกต้องตรงกับความเป็นจริงทุกประการ

(ลงชื่อ).....

(.....)

ผู้ร่วมดำเนินการ

วันที่.....เดือน.....พ.ศ.....

(ลงชื่อ).....

(.....)

ผู้ร่วมดำเนินการ

วันที่.....เดือน.....พ.ศ.....

ได้ตรวจสอบแล้วขอรับรองว่าผลงานดังกล่าวข้างต้นถูกต้องตรงกับความเป็นจริงทุกประการ

(ลงชื่อ).....

(.....)

ผู้บังคับบัญชาที่ควบคุมดูแลการดำเนินการ (ผอ.สำนัก/กอง/หน.สป.)

วันที่.....เดือน.....พ.ศ.....

(ลงชื่อ).....

(.....)

ตำแหน่ง.....

(ปลัด อบต./เทศบาล/เมืองพัทยา/อบจ.)

วันที่.....เดือน.....พ.ศ.....

หมายเหตุ : เนื้อหาของผลงานที่เป็นผลการดำเนินงานที่ผ่านมาจะต้องมีความยาวไม่ต่ำกว่า ๕ หน้ากระดาษ A4 และต้องไม่เกิน ๓๕ หน้ากระดาษ A4 (ไม่รวมเอกสารประกอบ) มีขนาดตัวอักษรไม่เกินขนาด ๑๖ และมีจำนวนบรรทัดต้องไม่ต่ำกว่าหน้าละ ๒๘ บรรทัด โดยการย่อหน้าต้องไม่เป็นการหลีกเลี่ยงเพื่อให้มีจำนวนหน้าของผลงานเพิ่มขึ้น



-๒-

แบบประเมินผลงาน

(สำหรับคณะกรรมการประเมินฯ เพื่อเลื่อนระดับอาวุโส/ชำนาญการพิเศษ/เชี่ยวชาญ)

๑. รายละเอียดทั่วไป

ชื่อ - สกุล.....
 ตำแหน่ง.....ระดับ.....เงินเดือน.....บาท
 ฝ่าย.....สำนัก/กอง.....
 อบจ./เทศบาล/เมืองพัทยา/อบต.....
 ขอประเมินเพื่อแต่งตั้งให้ดำรงตำแหน่ง.....
 ฝ่าย.....สำนัก/กอง.....
 อบจ./เทศบาล/เมืองพัทยา/อบต.....

๒. ผลการประเมิน

รายการประเมิน	คะแนนเต็ม	คะแนนที่ได้	เหตุผลการให้คะแนน
๑. <u>คุณภาพของผลงานและระดับความยากในการปฏิบัติงาน</u> - ความถูกต้องตามเทคนิค วิธีการ หลักวิชา ชั้นตอนหรือตามข้อกำหนดมาตรฐานของงานวิชาการด้านนั้นๆ - ความยากง่ายของการได้มาซึ่งสาระเนื้อหาของผลงาน - ผลงานเป็นการพัฒนาความก้าวหน้าทางวิชาการหรือการนำวิชาการนั้นๆ มาประยุกต์เพื่อให้เกิดการพัฒนา หรือเพื่อการป้องกันหรือการแก้ปัญหา ซึ่งสะท้อนให้เห็นถึงความซับซ้อน ความยุ่งยาก และแนวคิดอย่างเป็นระบบ หรือประสิทธิภาพประสิทธิผลที่เกิดขึ้น - มีความทันสมัยเป็นปัจจุบัน - เป็นผลงานที่เป็นที่ยอมรับในวงวิชาการด้านนั้นๆ	๕๐ (๑๐) (๑๐) (๑๐) (๕) (๕)		
๒. <u>ผลงานแสดงถึงทักษะและความรู้ตามมาตรฐานกำหนดตำแหน่ง</u> - แสดงถึงการนำทักษะตามมาตรฐานกำหนดตำแหน่งมาใช้ในการปฏิบัติงานจนเกิดความชำนาญที่แสดงถึงการพัฒนาจากการสั่งสมประสบการณ์ - แสดงถึงการนำองค์ความรู้ตามมาตรฐานกำหนดตำแหน่งมาใช้ในการปฏิบัติงาน	๓๐ (๑๕) (๑๕)		ระบุเหตุผลและระดับทักษะและความรู้ที่ได้
๓. <u>ประโยชน์ของผลงาน</u> - โดยพิจารณาจากการนำไปใช้ประโยชน์ได้โดยตรง หรือการนำไปประยุกต์ใช้หรือการนำไปใช้ในการแก้ไขปัญหาหรือเป็นประโยชน์ต่อการพัฒนาความก้าวหน้าทางวิชาการเฉพาะด้าน	๓๐ (๓๐)		
คะแนนรวม	๑๐๐		

๓. ข้อสังเกตของผู้ประเมิน

.....
 ลงชื่อ.....ผู้ประเมิน
 (.....)
